



# ΕΠΙΣΚΕΥΗ ΣΤΟ ΑΣΤΕΡΟΣΚΟΠΕΙΟ - ΠΛΑΝΗΤΑΡΙΟ ΤΑΜΑΣΟΥ ΚΑΙ ΟΡΕΙΝΗΣ



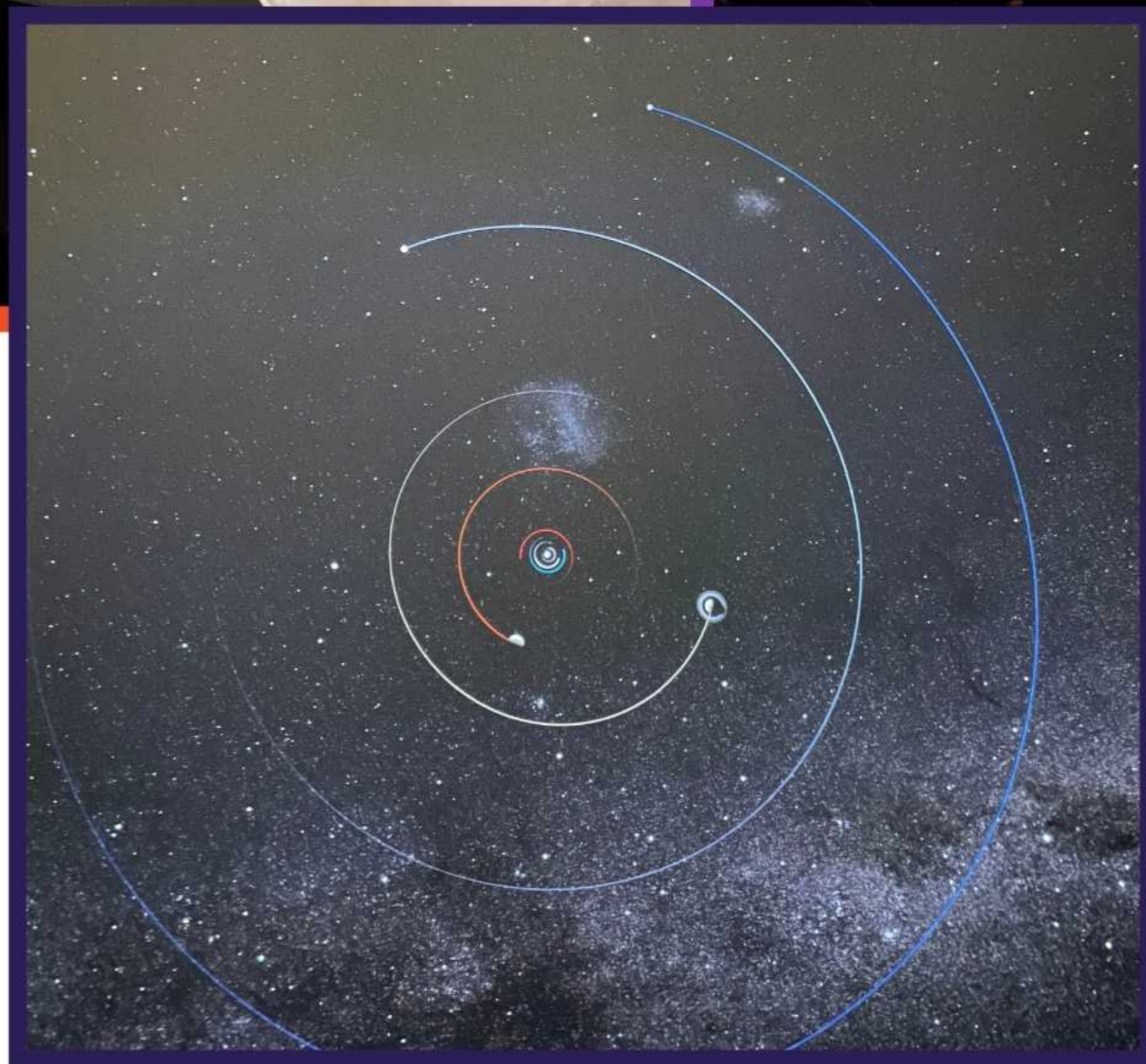
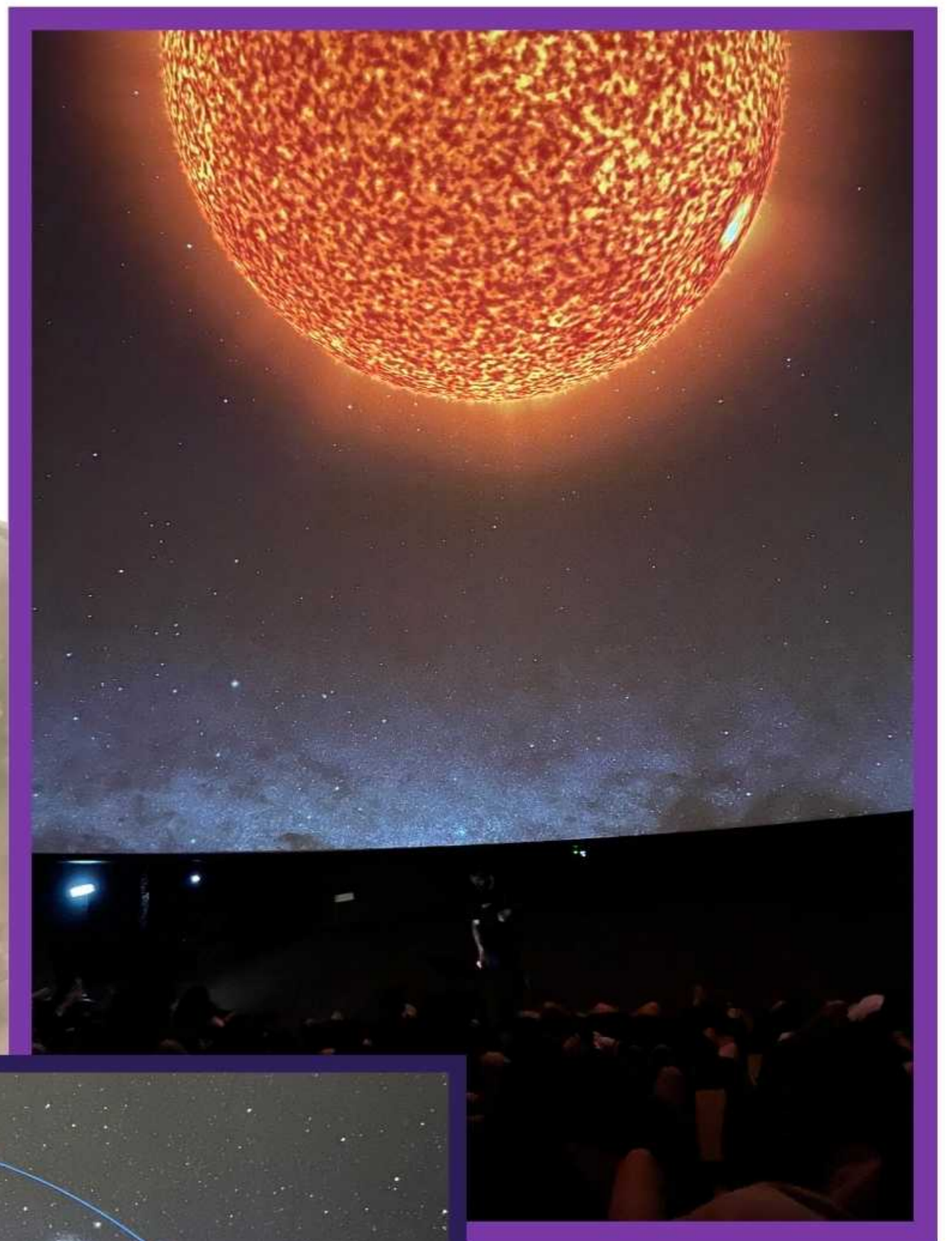


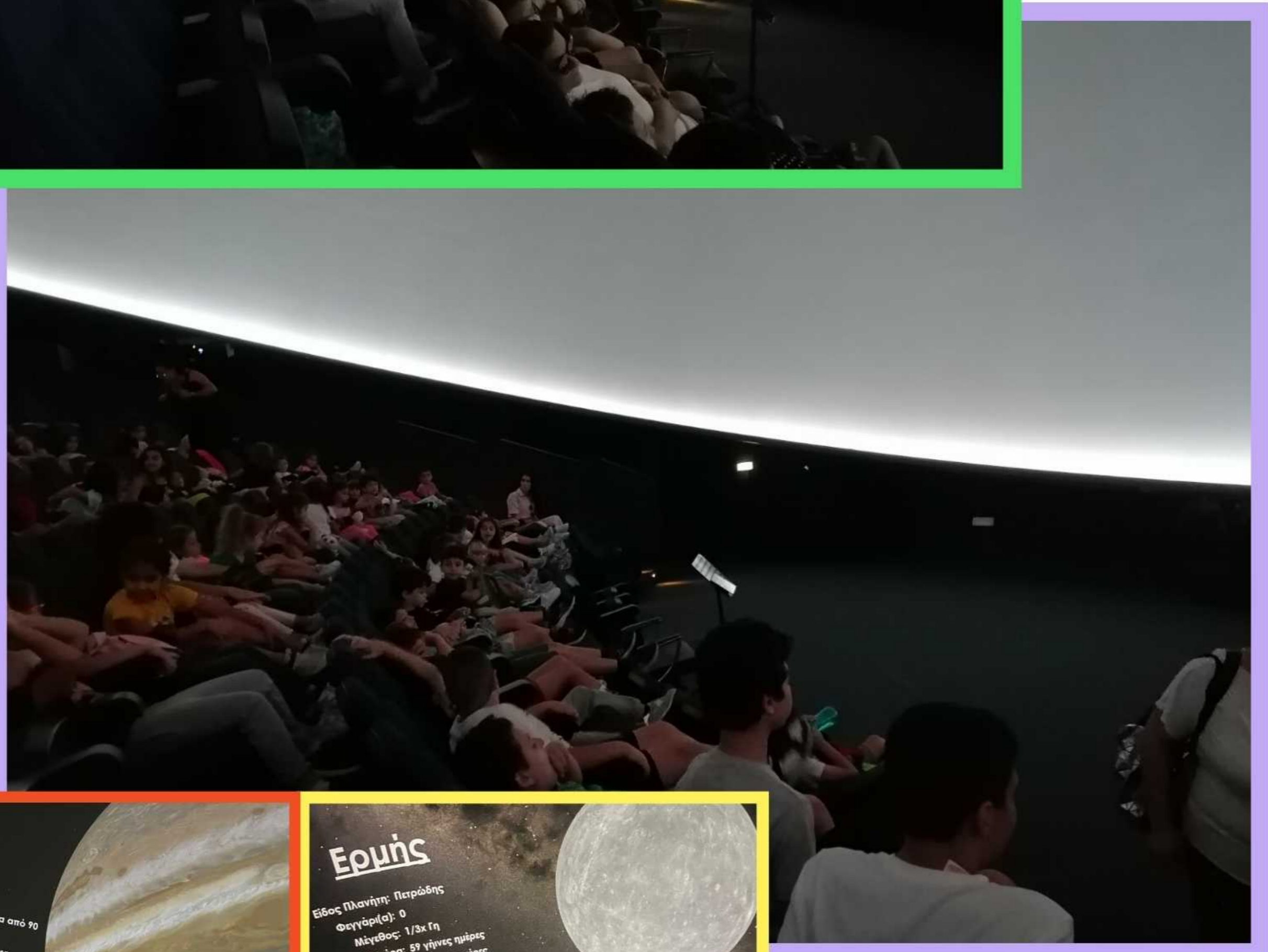
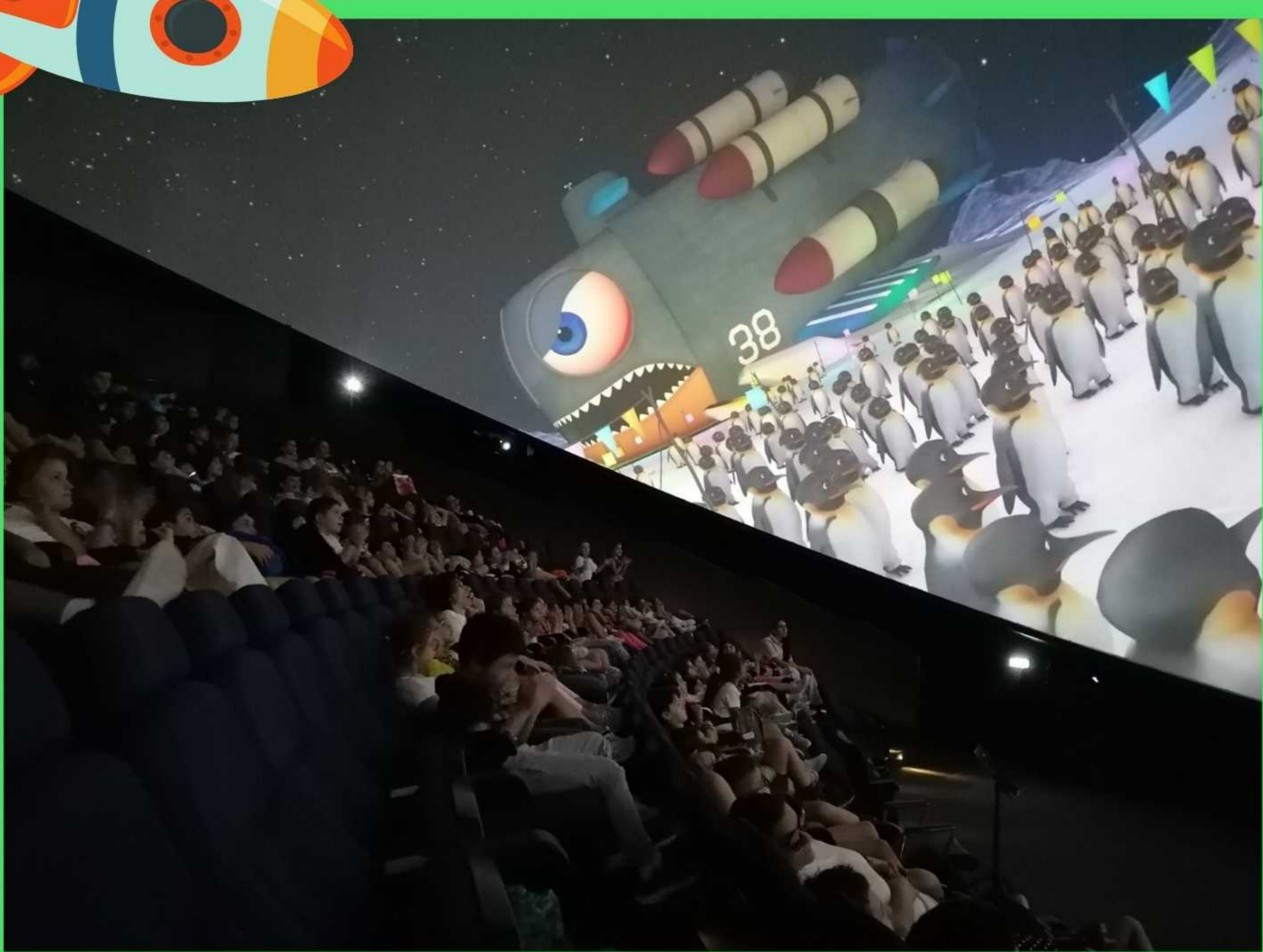
Το σχολείο μας πραγματοποίησε την εκπαιδευτική/ ψυχαγωγική εκδρομή του Α΄ τριμήνου στο Πλανητάριο - Αστεροσκοπείο Ταμασού και Ορεινής, στις 2 Νοεμβρίου 2023.

Τα παιδιά είχαν την ευκαιρία να γνωρίσουν τη μαγεία του διαστήματος και των πλανητών μέσα από ένα ειδικά διαμορφωμένο εκπαιδευτικό πρόγραμμα.

**Γη**

Είδος Πλανήτη: Πετρώδης  
Φεγγάρι(α): 1  
1 Ημέρα: 24 ώρες  
1 Χρόνος: 365 ημέρες  
Θερμοκρασία: 15°C  
στάση από τον ήλιο: 150 000 000km (1AU)



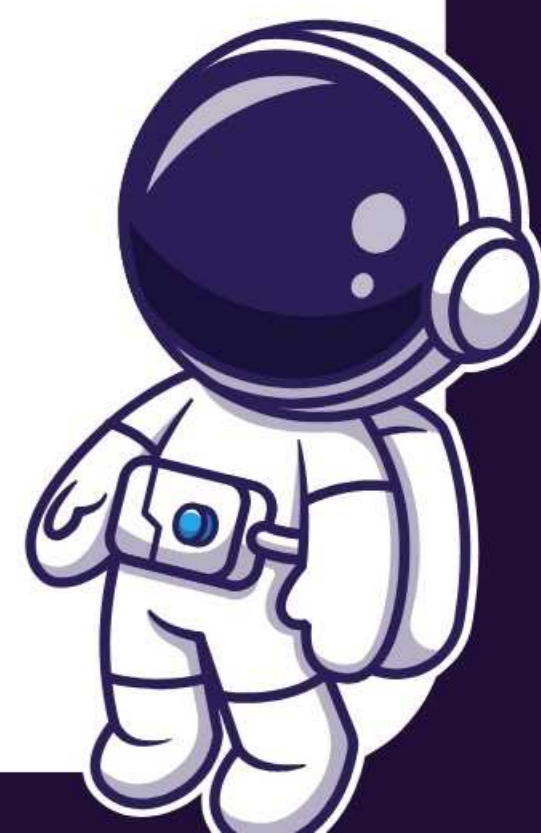


### Δίας

Είδος Πλανήτη: Αέριος  
 Φεγγάρι(α): περισσότερα από 90  
 Μέγεθος: 1300x Γη  
 1 Ημέρα: 10 γήινες ώρες  
 1 Χρόνος: 12 γήινα χρόνια  
 Θερμοκρασία: -145°C  
 Βαρύτητα: 2,4x Γη (240%)  
 Απόσταση από τον ήλιο: 778 000 000km (5,2AU)

### Ερμής

Είδος Πλανήτη: Πετρώδης  
 Φεγγάρι(α): 0  
 Μέγεθος: 1/3x Γη  
 1 Ημέρα: 59 γήινες ημέρες  
 1 Χρόνος: 88 γήινες ημέρες  
 Θερμοκρασία: -173°C - 427°C  
 Βαρύτητα: -0,4x Γη (38%)  
 Απόσταση από τον ήλιο: 58 000 000km (0,387 AU)



Επίσης, είχαν τη δυνατότητα να προσκυνήσουν στη Ρώσικη Εκκλησία του Αποστόλου Ανδρέα και να ψυχαγωγηθούν στον υπαίθριο χώρο της Μητρόπολης Ταμασού και Ορεινής.

